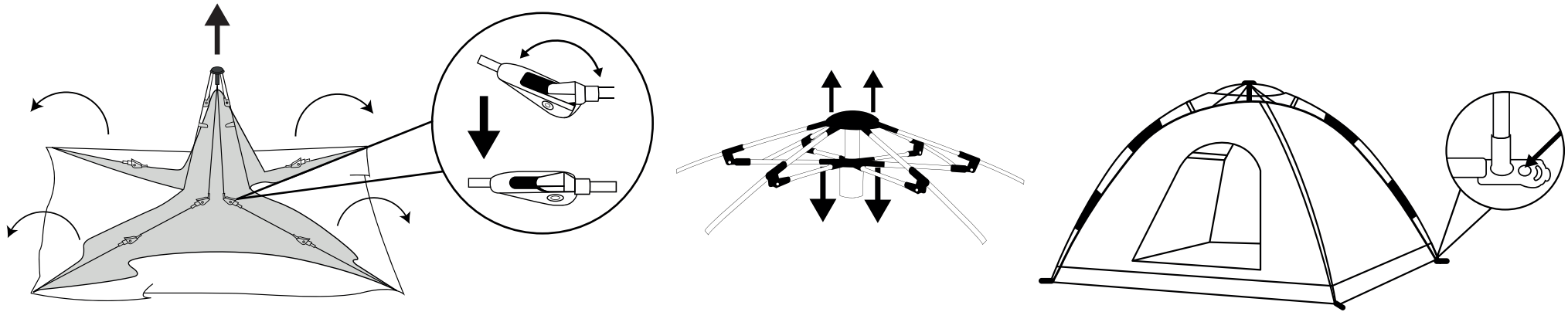


ИНСТРУКЦИЯ ПО УСТАНОВКЕ ПАЛАТКИ ТУРИСТИЧЕСКОЙ АВТОМАТИЧЕСКОЙ «TRAVEL»

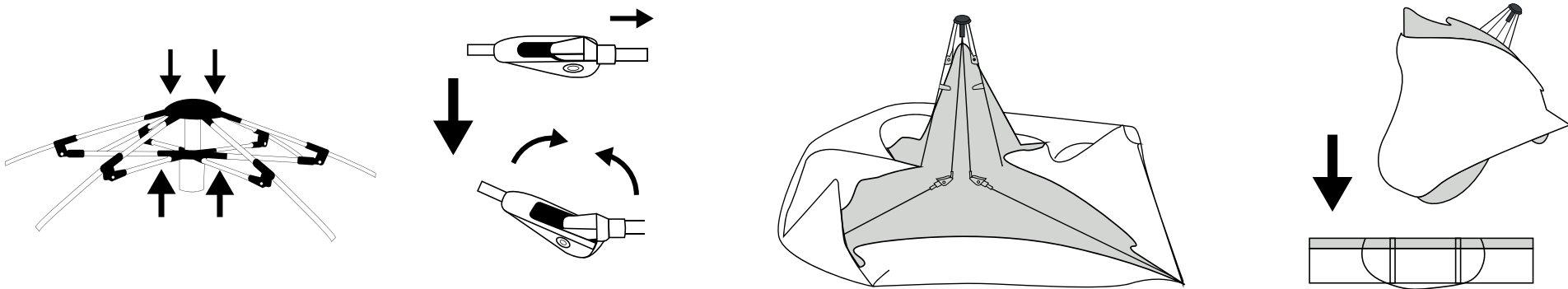


Выберите максимально ровную поверхность. Очистите её от острых камней и веток. Не располагайте палатку рядом с открытым огнем. Во время установки все молнии должны быть застегнуты.

Установка.

Поставьте каркас палатки таким образом, чтобы его верхняя часть стояла вертикально, а сложенные в три раза дуги лежали на земле. Расправьте каркас и ткань палатки. Потяните палатку вверх за пружинный механизм, при этом секции дуг должны начать расправляться. При необходимости помогите свободной рукой креплениям на дугах защелкнуться. Секции защелкиваются легко, если не удастся их защелкнуть, не стоит прилагать силу, проверьте все ли дуги расправлены. По мере их расправления, пружинный механизм начнет раскрываться, и в итоге защелкнется. Палатка установлена. Закрепите её колышками. Для лучшей устойчивости палатки воткните колышки в грунт под наклоном и следите за равномерным распределением натяжения тента со всех сторон.

СБОРКА



Чтобы собрать палатку, необходимо обеими руками стянуть вместе обе части пружинного механизма, слегка потянув сам пружинный механизм вверх. Верхние секции дуг должны освободиться, после чего опустите верхнюю часть вниз, и поставьте её вертикально, так же как в начале установки палатки. Рассоедините секции дуг. Для этого потяните одну часть крепления (от центра наружу) и сложите секцию внутрь. Сверните ткань палатки и поместите палатку в чехол.

Обязательно просушивайте палатку. Хранить изделие в сыром состоянии запрещено. Храните палатку в сухом, прохладном и хорошо вентилируемом месте.